



**Fakamatala fakamuimui taha ki he tu'unga 'oe 'Ea,  
pea mo e fakafuofua ki he 'Uha .**



**Me ki Siulai 2026**

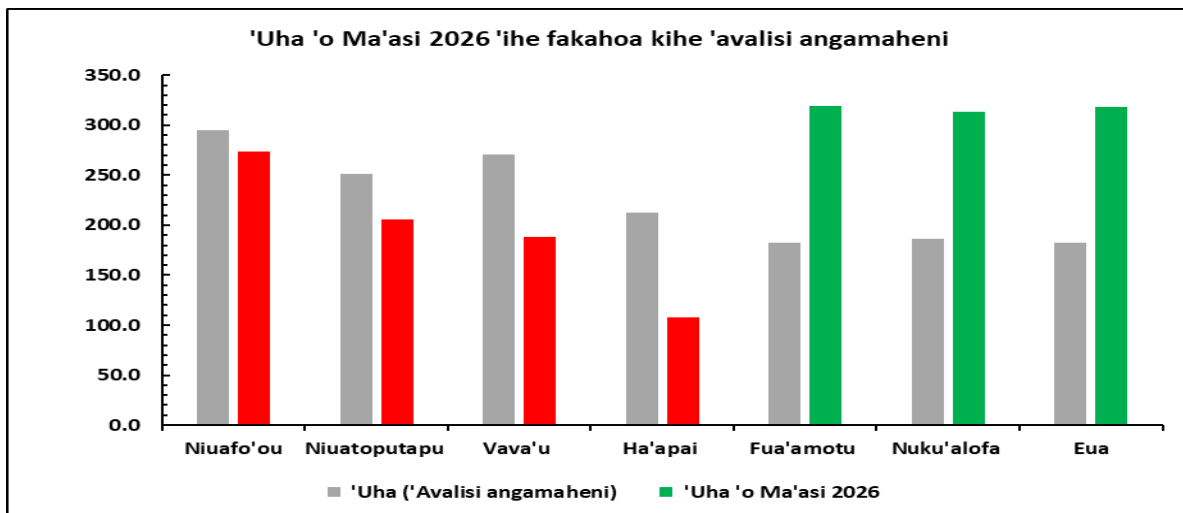
**Tukuatu: 13 ' Epeleli 2026**

**Koe toe vakai kihe 'Ea 'i he mahina Ma'asi:**

- **Kuo mahino e ngaahi faka'ilonga 'ihe 'atimosifia kuo ngata 'ae faha'ita'u La Nina pea ' oku tau fononga atu eni 'ihe faha'ita'u angamaheni pe.**
- Na'e ma'olunga 'ae 'uha 'ihe 'avalisi 'i Tongatapu mo 'Eua kae ma'olalalo 'ihe 'avalisi 'I he toenga e 'otu Tonga. Vakai kihe Tepile 1 moe kalafi.
- Koe lahi taha e 'uha 'ihe houa 'e 24 na'e 132.0 mm 'ihe me'afua 'i Fua'amotu 'ihe 'aho 2.
- Koe 'avalisi 'oe mafana 'oe 'Ea na'e 27.6°C 'aia na'e mafana'aki 'ae tikili 0.5°C 'ihe 'avalisi.
- Koe mafana taha 'oe 'Ea na'e 34.5°C 'i Mo'unga 'Olive 'ihe 'aho 19.
- Koe mokomoko taha 'oe 'Ea na'e 18.3°C 'ihe po'uli 'oe 'aho 31 'ihe me'afua 'i 'Atele, Tongatapu.
- Na'e mafanaange 'ae 'ea 'ihe 'avalisi angamaheni 'ihe taimi 'aho kae pehe pe 'i hono fakahoa moe taimi tatau 'oe Ma'asi 'oe ta'u kuo 'osi.

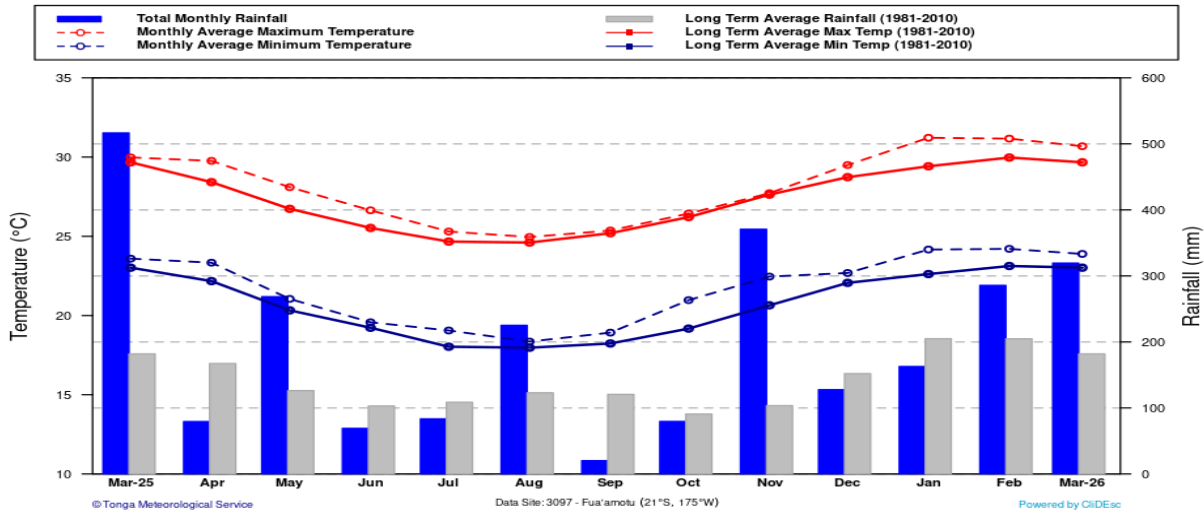
**Tepile 1.**

<b>'Uha (mm) meihe mahina e 6 kuo hili, 'Okatopa 2025 ki Ma'asi 2026</b>						
	<b>'Okatopa</b>	<b>Novema</b>	<b>Tisema</b>	<b>Sanuali</b>	<b>Fepueli</b>	<b>Ma'asi</b>
Niuafu'ou	69.5	374.0	155.5	192.5	253.0	274
Niuatoputapu	56.5	466.2	189.0	118.8	263.5	206
Vava'u	81.1	342.3	451.5	158.9	328.4	188
Ha'apai	166.5	181.8	57.8	125.6	257.9	108
Fua'amotu	79.7	370.4	127.8	162.9	285.7	319.5
Nuku'alofa	151.0	334.0	115.0	86.5	154.0	313.5
'Eua	171.0	277.1	214.3	205.0	238.0	318.0
<b>Ma'olalo ihe 'avalisi</b>		<b>'Avalisi angamaheni</b>			<b>Ma'olunga 'ihe 'avalisi</b>	

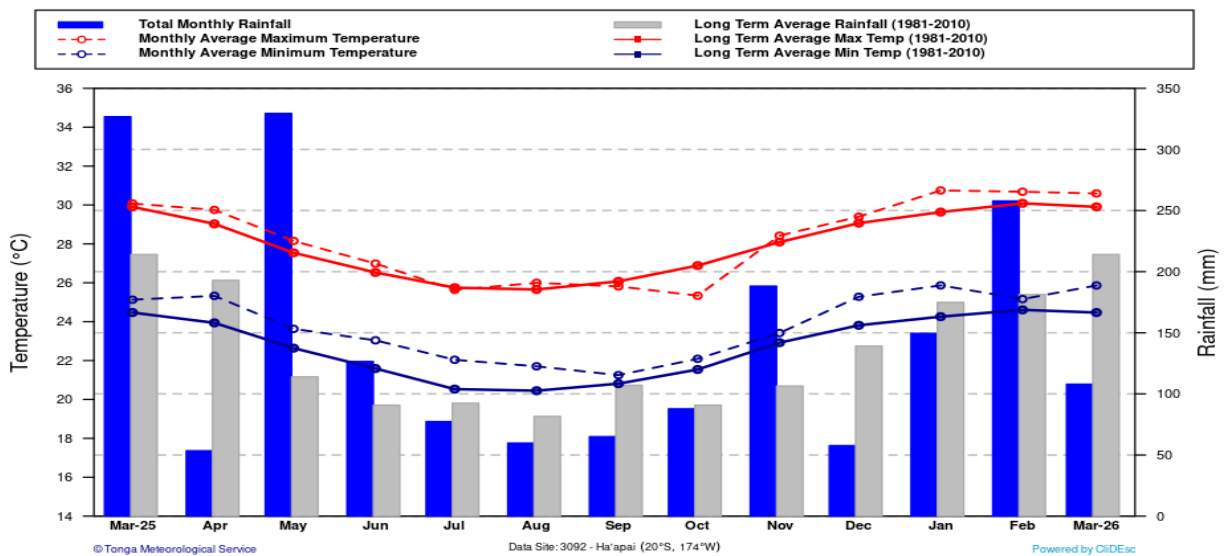


# Koe fua óe mafana óe 'Ea moe 'Uha mei he ngaahi vahe lalahi 'o Tonga íhe mahina e 13 kuo hili.

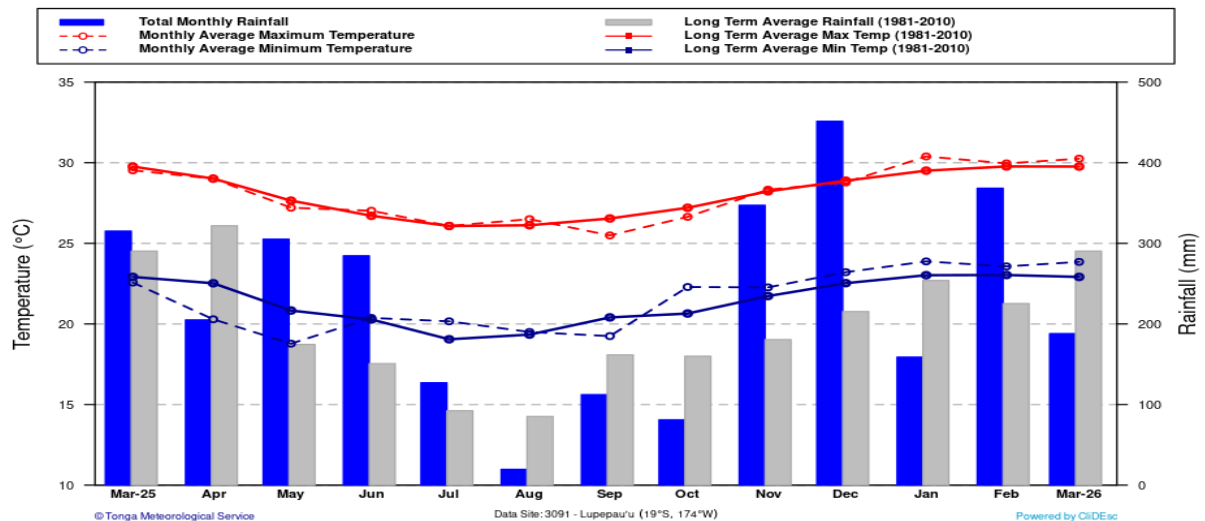
**Fua'amotu (3097) - Temperature & Rainfall for the last 13 Months  
(March, 2025 - March, 2026)**



**Ha'apai (3092) - Temperature & Rainfall for the last 13 Months  
(March, 2025 - March, 2026)**



**Lupepau'u (3091) - Temperature & Rainfall for the last 13 Months  
(March, 2025 - March, 2026)**

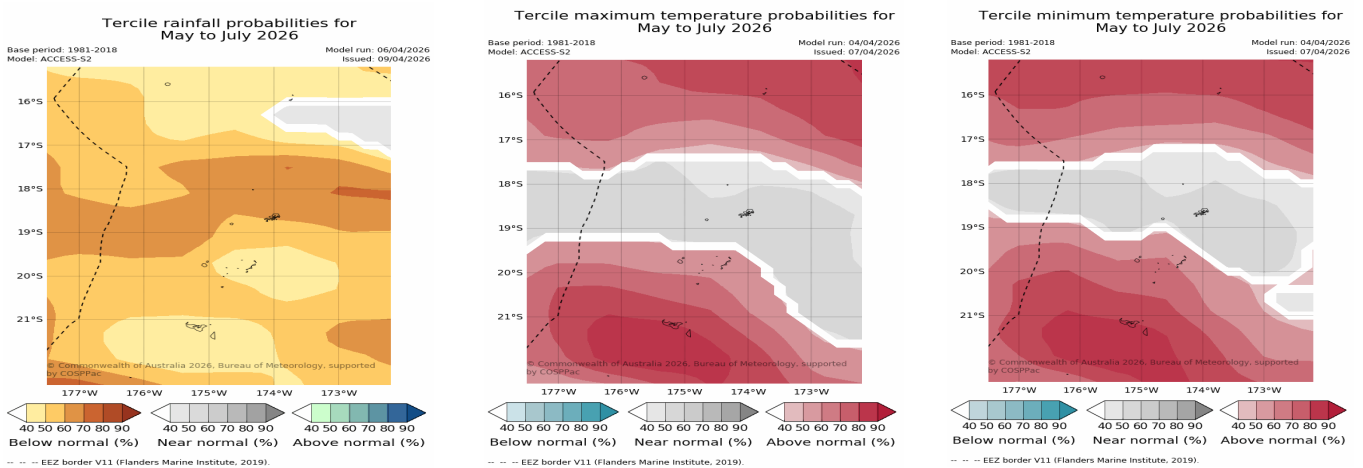


# Fakafuofua kihe 'Uha moe Mafana 'oe 'Ea ki Me ki Siulai 2026

- 'Oku 'iai 'ae faingamalie lahi ('ihe 60%) e lilii kihe faha'ita'u **El Nino** fakafuofua kihe mahina vaha'a 'o Me ki Siulai 2026. Koe lahi taha 'oe ngaahi me'afua fakamatala'ea 'oku nau fakafuofua 'e hokohoko atu 'ae mafana 'ae 'oseni pasifiki 'ihe ngaahi mahina ka hoko. 'Oku fakafuofuo ke hoko atu pe 'ae tu'unga lolotonga koeni 'aia koe 'avalisi angamaheni ke a'u ki Sune, koe ngaahi faka'ilonga meihe ngaahi me'afua 'oku ha ai 'ae mafana koeni 'oe 'oseni koe ngaahi faka'ilonga ia 'oku fe'unga ia moe 'ataakai 'oe El Nino fakafuofua kihe vahaa taimi o Sune ki 'Aokosi. Mahino 'e 'iai pe 'ae ngaahi feto'aki 'ae ngaahi me'afua kihe taimi moe malohi 'e a'u kiai 'ae faha'ita'u El Nino.
- 'Oku fakafuofua 'e lahi pe ke ma'olalo 'ihe 'avalisi angamaheni 'ae 'uha ki he 'otu Tonga. Vakai kihe Tepile 2.
- Koe mafana taha 'oe 'Ea ihe taimi 'aho moe mokomoko taha 'oe 'Ea ihe taimi po'uli 'oku fakafuofua 'e 'ihe 'avalisi anga mahe ni 'I he ngaahi potutahi o Vava'u pea e kei ma'olunga pe 'ihe 'avalisi angamaheni 'ihe toenga 'e 'otu Tonga.

**Tepile 2. Fakafuofua e ' uha ki Me — Siulai 2026**

Feitu'u	Fakafuofua ki he 'Uha Me— Siulai 2026		% Faingamalie ke hoko 'ae fakafuofua
<b>Niuafu'ou</b>	Ma'olunga 'ihe 'avalisi	362 mm – 483mm	40 - 50
<b>Niuatoputapu</b>	Ma'olunga 'ihe 'avalisi	321mm – 434mm	40 - 50
<b>Vava'u</b>	Ma'olunga 'ihe 'avalisi	306mm – 414mm	60 - 70
<b>Ha'apai</b>	Ma'olunga 'ihe 'avalisi	217mm – 325mm	50 - 60
<b>Fua'amotu</b>	Ma'olunga 'ihe 'avalisi	268mm – 439mm	40 - 50
<b>Nuku'alofa</b>	Ma'olunga 'ihe 'avalisi	294mm – 439mm	40 - 50
<b>'Eua</b>	Ma'olunga 'ihe 'avalisi	245mm – 343mm	40 - 50



## Koe ngaahi faka'ilonga tu'ufonua ki he faha'ita'u saikolone.

- Koe fua to'ulu e 'akau fua o mahulu ange 'ihe anga maheni 'oku faka'ilonga 'e 'iai e afa 'ihe faha'i ta'u afa koia.
- Koe taimi 'oku fa'u pununga ai 'ae fanga pii 'ihe ngaahi nge'esi pupuu pe ofi 'aupito kihe kelekele pehe foki ki fale pea 'oku faka'ilonga mai 'e 'iai ha matangi saikolone 'ihe faha'i ta'u saikolone koia
- Koe hina 'oka nau ka fa'u kupenga he ngaahi feitu'u ataa 'o 'ikai ke fakatoitoi ha feitu'u pea mahino 'oku 'ikai ke ofi mai ha saikolone.
- Koe muka 'oe siaine moe hopa 'o kapau 'oku lahi kenau mapelu pea 'oku ne talamai 'e 'iai e afaa.
- Koe 'asi 'ae lofa talamatangi 'i lotofonua 'oku ne faka'ilonga mai 'oku 'iai 'ae Matangi oku ofi mai.
- Koe taimi 'oku kamata ke matala ai e ngaahi 'akau kakala tu'ufonua 'oku faka'ilonga 'oku ha'u e mafana.
- Kapau 'e lahi e mongomonga 'i fale pea mafana e 'ea mo nau puna 'oku faka'ilonga 'oku vave ha to mai ha 'uha

### **Lau mahina fakatonga:**

**Koe konga 'o Hilinga kekeleke, Hilingame'a, 'ao'ao (Me ki Siulai).**

Koe faha'ita'u 'oe ututa'u, kuo lahi e ngaahi ma'ala 'ufi kuo utupea kuo fiefia 'ae kau tangata o tokanga kuo nau tokoto pe 'o kai meihe 'enau ma'ala.

### **Ngaahi me'a ke Fakatokanga'i**

Koe faha'i ta'u mafana na'e kamata 'i he 'aho 1 'o Novema pea 'e toki ngata kihe 'aho 30 'Epeleli. Koe taimi foki eni 'oku angamaheni áki ke 'ihe 'avalisi pe lahiange 'ihe 'avalisi 'ae 'uha. 'Oku toe 'iloa foki 'ae faha'i ta'u koeni koe faha'ita'u Afaa.

**Fakatatau kihe tu'unga lolotonga 'oku 'iai 'ae ngaahi vahefonua pea moe 'uha he ngaahi mahina e tolu kuo hili (Tepile 1) 'ikai ke ngata ai ka koe ngaahi fakafuofua kuo tukuatu 'i 'olunga (Tepile 2), 'oku fale'i atu ai kihe kakai kotoape ke tanaki e vai 'ihe taimi 'oku 'uha ai pea ngaue fakapotopoto 'aki 'ae vai 'uha o tautefito ki Ha'apai, Vava'u mo e ongo Niua.** Fakapapau'i ma'u pe 'oku ma'u 'ae ngaahi fakamatala fakamuimitaha meihe va'a Fakamatala 'Ea pea moe ngaahi fale'i meihe ngaahi kupu fekau'aki tautefito kihe ngaahi va'a 'oku tu'u lavea ngofua kihe fakatamaki fakaenatula o hange koe Ngoue, Mo'ui, Vai moe fakatamaki fakaenatula ke matuútaki pea faka si'isi'i 'ae uesia moe maumau 'e ala hoko tupu meihe ngaahi fakatamaki fakanatula.

***Koe fakamatala 'Ea hoko 'e tuku atu ia fakafuofua kihe uike 2 'o Me 2026 pe ofi kiai.***

### **Fakatokanga'i ange.**

Koe fakamatala ni 'oku fa'u ia 'i he 'osi pe 'ae mahina kotoa hili hano tanaki mai e fakamatala mei he ngaahi 'ofisi vakai matangi 'I he 'otu Tonga ni. Lolotonga hono fakahoko 'ehe Potungaue 'a hono 'anlaiso mo fakapapau'l 'ae ngaahi fakamatala kuo tanaki ke fa'u 'aki 'ae fakamatala ni , 'oku 'ikai ke fakapapau atu 'ae Potungaue kihe kakato moe tonu 'ae fakamatala ni pea 'oku 'ikai ke totonu keke falala kakato kihe ngaahi fakamatala ni. Koe ngaahi fakamatala ni 'oku 'oatu pe ke tokoni ki ho'o fai tu'utu'uni. He 'ikai ke 'iai ha kaunga 'ae Potungaue ki ha'o faitu'utu'uni pe ko ha mole, maumau pe mo'ua 'e hoko tupu mei ha'o ngaue'aki 'oe fakamatala ni. Ki ha'o toe faka'eke'eke fekau'aki moe fakamatala ni pea ke kataki 'o fetu'utaki mai ki he talekita 'oe Potungaue Vakai Matangi 'I he [metstaff@met.gov.to](mailto:metstaff@met.gov.to) pe koe puha 1380 pe koe telefoni: **(676) 0800638, 7400062** ki ha toe fakaikiiki.